



BRANCHE	SECTION(S)	ÉPREUVE ÉCRITE
<b>Géographie</b>	<b>G</b>	<i>Durée de l'épreuve :</i> 2h20 <i>Date de l'épreuve :</i> 28 mai 2020

**I. ÉTUDE DE DOCUMENTS (30 points)**

Les questions portent à la fois sur les documents à analyser et sur vos connaissances.

**Question obligatoire**

1. A partir du texte (document 1), dégagez les éléments qui montrent l'émergence du Brésil ainsi que ses limites. 10 points

**Questions au choix**

**Europe**

2. Expliquez l'idée d'une union à géométrie variable en parlant de l'Union européenne. Quel est le rôle des frontières intérieures et extérieures ? (document 2) 12 points
3. Quels sont les atouts des ports de la Northern Range ? (documents 3A et 3B) 8 points

**Ou**

**Asie**

2. A partir de l'analyse des documents 4 et 5, montrez les relations de concurrence et d'interdépendance de la Chine et du Japon. 14 points
3. Analysez le dessin de presse de Paresh. (document 6). 6 points

**II. COMPOSITION OBLIGATOIRE (25 points)**

En quoi les dynamiques territoriales reflètent-elles la puissance des États-Unis et l'émergence du Brésil ?

**III. FORME (5 points)**

Présentation, structure et langue

**Document 1 : Le développement brésilien**

**Un bilan économique et social contrasté**

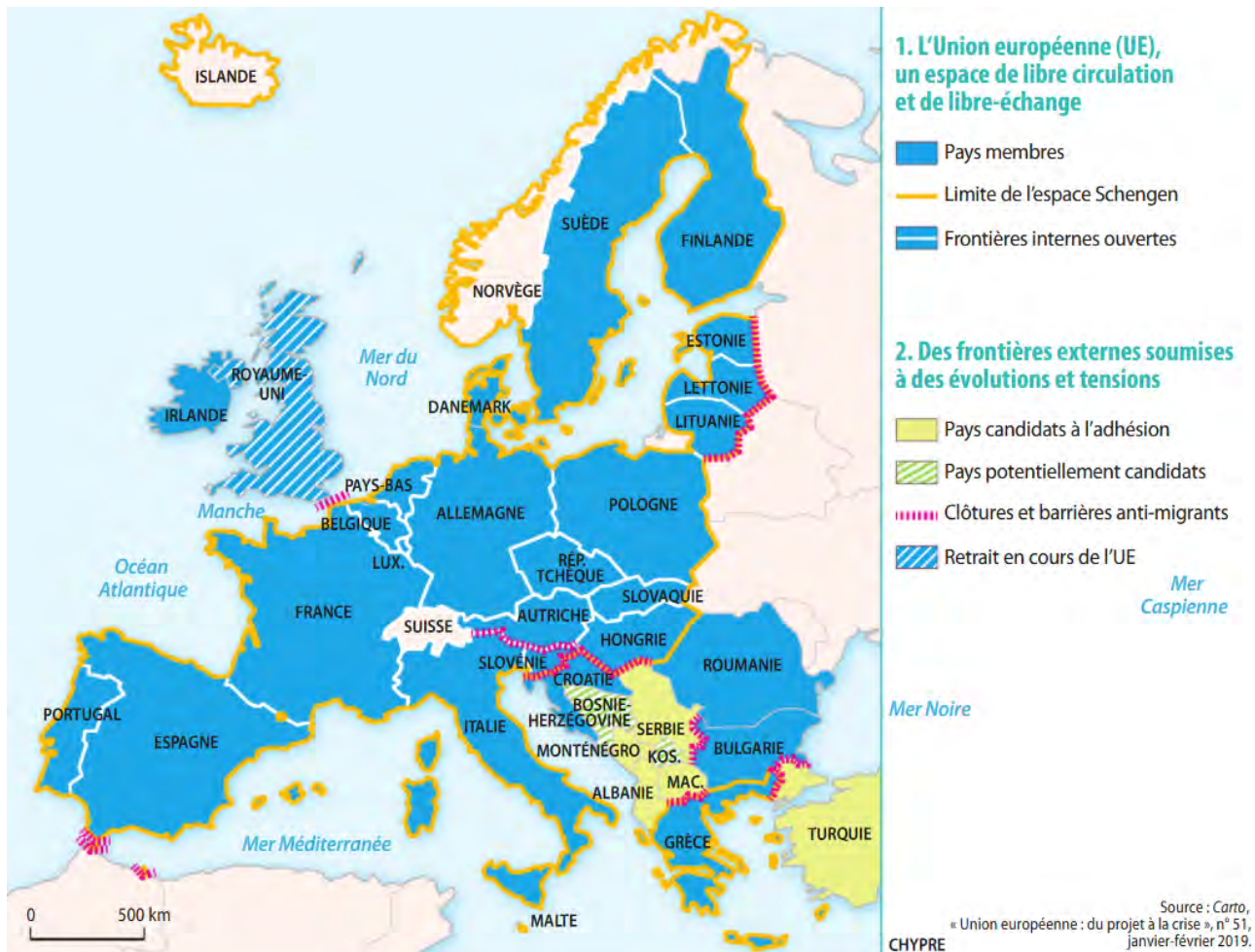
La forte croissance et les avancées sociales remarquables qui ont marqué les deux dernières décennies ont fait du Brésil l'une des principales économies mondiales, malgré la profonde récession dont l'économie est aujourd'hui en train de sortir. Le dynamisme du marché du travail, associé à une amélioration de l'accès à l'éducation, a permis à des millions de Brésiliens de trouver de meilleurs emplois et d'améliorer leur niveau de vie, et de sortir plus de 25 millions de Brésiliens de la pauvreté depuis 2003.

Cependant, le Brésil reste l'un des pays les plus pauvres au monde. La moitié de la population perçoit 10 % du total des revenus des ménages, tandis que l'autre moitié en détient les 90 % restants. Les femmes, les minorités raciales et les jeunes défavorisés continuent de souffrir de graves inégalités. Les travailleurs de sexe masculin gagnent 50 % de plus que les femmes, soit un quart de 10 points supérieur à la moyenne de l'OCDE (1). La probabilité d'exercer un emploi dans le secteur informel (2) est également plus grande pour les femmes. Ce sont les enfants qui sont les plus touchés par la pauvreté et le chômage chez les jeunes est plus de deux fois supérieur à la moyenne générale.

*Études économiques de l'OCDE : Brésil 2018, OCDE, février 2018*

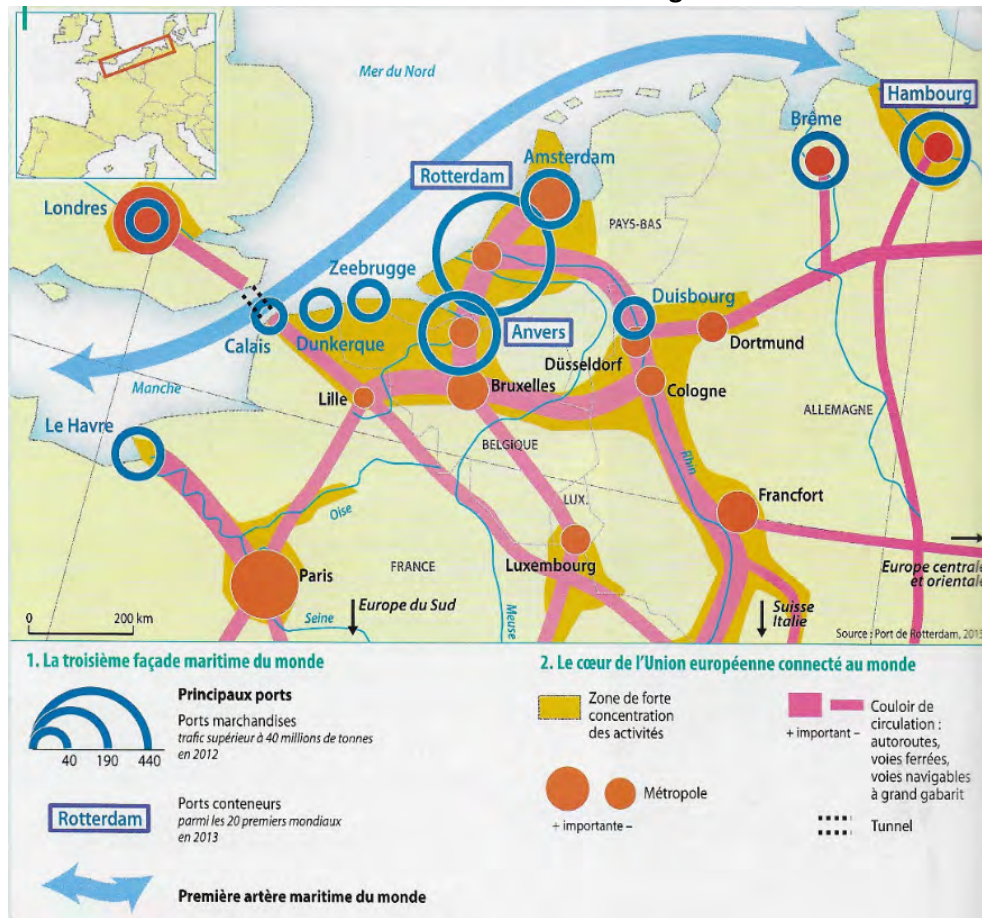
- (1) L'Organisation de coopération et de développement économique regroupe 36 membres en 2018, principalement des pays développés.
- (2) Ensemble des activités échappant au contrôle de l'État.

**Document 2 : Les frontières de l'UE en 2019**



Source : Histoire-Géographie, Géopolitique, Sciences politiques, Terminales, Magnard (2019)

**Document 3A : La Northern Range**



Source: Manuel de Géographie 1ère de Magnard (2017)

**Document 3B : L'une des façades les plus actives du monde**

L'explosion des échanges maritimes a polarisé les flux sur quelques grands ports en Europe, premier pôle commercial mondial. La Northern Range est l'interface\* privilégiée où sont transbordées<sup>1</sup> plus d'un milliard de tonnes de marchandises chaque année vers un marché intérieur de 350 millions d'habitants. C'est la troisième façade portuaire du monde, et la plus ancienne.

Avec 54 % du trafic maritime européen, elle devance largement la Southern Range<sup>2</sup> méditerranéenne.

Mais la concurrence est âpre entre les ports, qui rivalisent pour attirer les grands armateurs, dont les porte-conteneurs exigent des infrastructures adaptées.

Les ports s'engagent dans l'aménagement de terminaux immenses (*Maasvlakte 2* à Rotterdam, *Deurganck Dok* à Anvers, *Port 2000* au Havre). Rapidité (automatisation, dédouanement) et flexibilité (travail en continu, privatisation des quais, combinaison optimale des modes de transport) sont aussi déterminantes pour préserver leur part de marché.

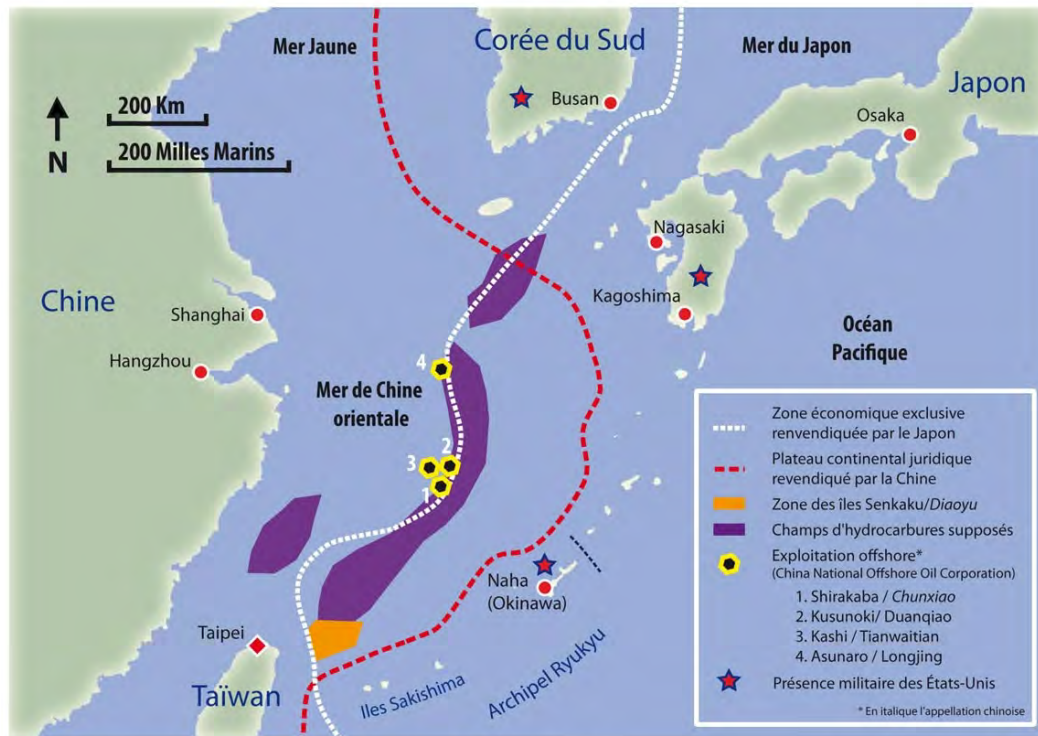
Ainsi, les ports de Hambourg et d'Anvers, situés à l'intérieur des terres, compensent-ils leurs handicaps vis-à-vis de Rotterdam par l'adaptation permanente de leurs infrastructures et de leurs services.

J.-M. Holz, © Magnard, 2015.

1. Transfert de marchandises de navire à navire ou à un autre moyen de transport.  
2. Elle s'étend d'Algésiras, en Espagne, jusqu'à Livourne, en Italie, en passant par Barcelone, Marseille et Gênes.

Source: Manuel de Géographie 1ère de Magnard (2017)

**Document 4 : Les conflits territoriaux entre la Chine et le Japon en mer de Chine orientale**



Jean-Emmanuel Medina, Centre de droit international, Université Jean Moulin Lyon 3.

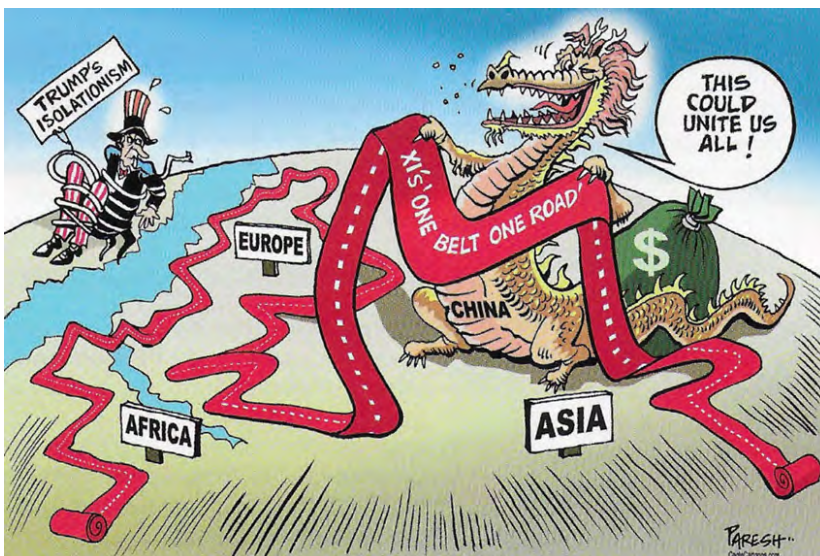
www.diploweb.com, avril 2013

**Document 5 : Les 5 premiers partenaires commerciaux de la Chine et du Japon en 2000 et en 2018**

Exportations de la Chine (en milliards de \$)				Exportations du Japon (en milliards de \$)			
2000 (total : 249)		2018 (total : 2494)		2000 (total : 479)		2018 (total : 738)	
États-Unis	52	États-Unis	479	États-Unis	142	Chine	144
Japon	41	Japon	147	Taiwan	35	États-Unis	140
Corée du Sud	11	Corée du Sud	109	Corée du Sud	30	Corée du Sud	52
Allemagne	9	Vietnam	84	Chine	30	Taiwan	42
Pays-Bas	6	Allemagne	77	Singapour	20	Thaïlande	32

Source : Banque mondiale, wits.worldbank.org, consulté le 15 février 2020

**Doc 6 : Le rêve chinois - des ambitions planétaires ?**



Traduction : « Cela pourrait tous nous unir ! »

Source: Dessin de Paresh, National Herald, Inde, 24 mai 2017