

Epreuve écrite

Examen de fin d'études secondaires 2011

Section: D

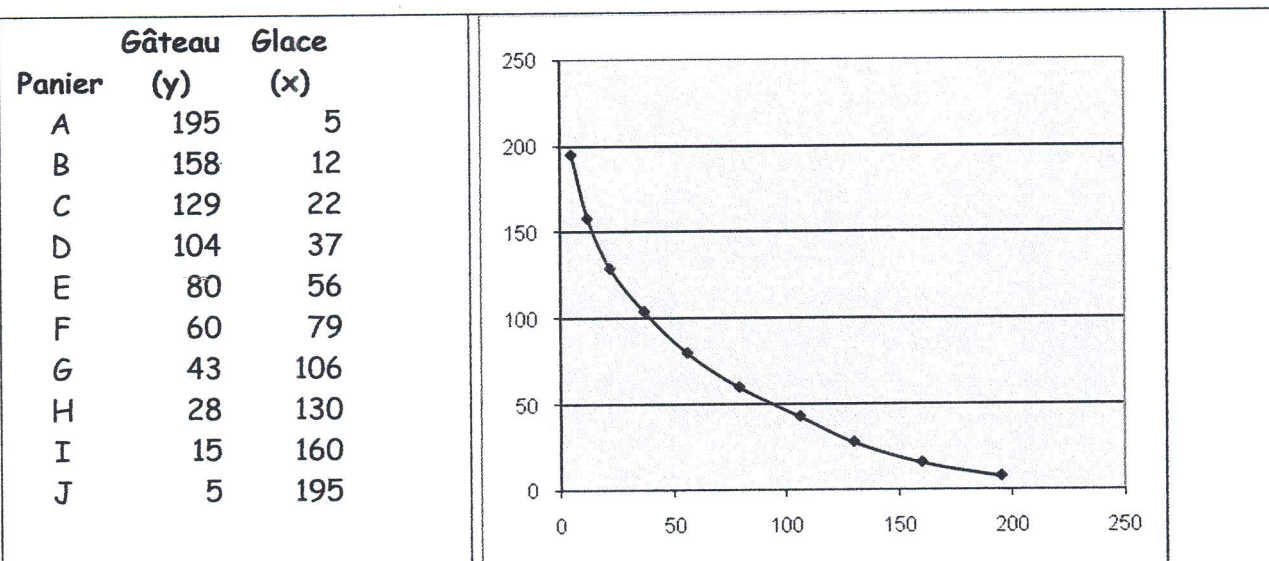
Branche: Economie politique

Numéro d'ordre du candidat

Exercice 1 : Théorie du consommateur

13 P

Supposons qu'au cours d'une année, un consommateur individuel déjeune chaque jour ouvrable (hors congé) au restaurant. A chaque fois, il peut choisir comme dessert entre un gâteau ou une glace. Le prix du gâteau (y) est de 6 € et celui de la glace (x) de 4 €. Ses choix sont représentés par les paniers A-J et la courbe d'indifférence ci-dessous.



1. Définissez la courbe d'indifférence et expliquez ce qu'on entend par déplacement le long de la courbe d'indifférence ! (2 P)
2. Expliquez la notion de taux de substitution ! (1 P)
3. Calculez les taux de substitution lorsque notre consommateur passe du panier B au panier C et du panier C à D pour notre exemple ! Que constatez-vous ? Expliquez ! (3 P)
4. Supposons que la contrainte de budget soit de 600 € par an pour le dessert et que la fonction d'utilité soit $U=2xy$, calculez les quantités consommées à l'équilibre ! (4 P)
5. Calculez le TMS à l'équilibre et vérifiez la seconde loi de Gossen ! (1 P)
6. Calculez le TMS sur la même courbe d'indifférence en 1 autre point ! (2 P)

Exercice 2 : Le marché en concurrence parfaite**17 P**

Exposer et représentez graphiquement comment les prix se forment en longue période en partant d'abord de l'hypothèse que toutes les firmes produisent dans les mêmes conditions pour la lever par la suite ! (13+4 P)

Exercice 3 : La concurrence imparfaite**11 P**

1. Présentez l'équilibre du monopoleur dans le cas où il veut maximiser sa recette ! Représentez graphiquement ! (3+3 P)
2. Quels sont les critiques du monopole ? (5 P)

Exercice 4 : Emploi et chômage**19 P**

1. L'emploi a connu une évolution sans précédent au Luxembourg depuis les 30 dernières années.
 - a) Une raison est le développement du secteur tertiaire. Expliquez (4 P)
 - b) Quel rôle jouent l'immigration (à partir de 1960) et les frontaliers ! (9 P)
2.
 - a) Expliquez ce qu'on entend par chômage structurel. (4 P)
 - b) Quels sont les remèdes à ce type de chômage ? (2 P)