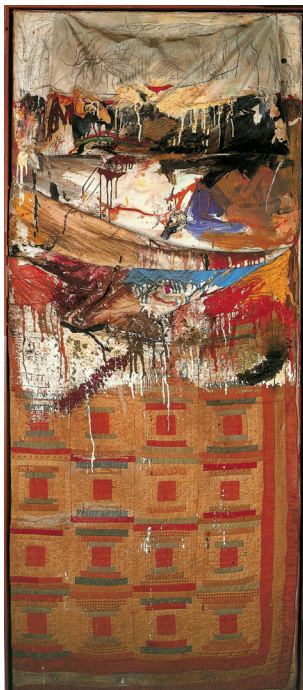




BRANCHE	SECTION(S)	ÉPREUVE ÉCRITE
Éducation artistique III Histoire de l'Art	E	Durée de l' %o CE μ à heures Date de l'épreuve : 29 mai 2018

1. DEFINITIONEN (10 P.):
Erklären Sie folgende Begriffe:
- Lautgedicht (5 P.)
- Environment (5 P.)

2. ANALYSE: WERK IM KONTEXT (20 P.):



“Die Malerei gehört gleichzeitig in die Familie der Kunst und in die des Lebens. Weder die eine noch das andere lassen sich wiedergeben. (Ich vermute, in der Lücke zwischen beiden zu handeln.) Ein Paar Strümpfe eignet sich genauso gut zu einem Bild wie Holz, Nägel, Terpentin, Öl und Leinwand.”
(Robert RAUSCHENBERG)

Erklären und kommentieren Sie die Aussage des Künstlers!
Inwiefern ist sein Werk von Bedeutung für die weitere Entwicklung der Kunst?

Robert RAUSCHENBERG: Bed, 1955

3. VERGLEICHENDE ANALYSE - DISSERTATION (30 P.):

Malerei als Ereignis

Erklären Sie inwiefern die Bezeichnung Malerei als Ereignis auf diese drei Künstler und ihr Werk zutrifft. Gehen Sie auf die jeweiligen Kunstrichtungen und Vorgehensweisen der Künstler ein.



Georges MATHIEU beim Malen (aus dem 'RNXPHQWDU ; OP 30DWKLHX' 1974 von Frédéric Rossif)



Niki de ST.PHALLE während einer Schießaktion, Despardes, Xdu de Erweit Ellin Gallery, 1962



Hermann NITSCH: Schüttbild II, um 1960